

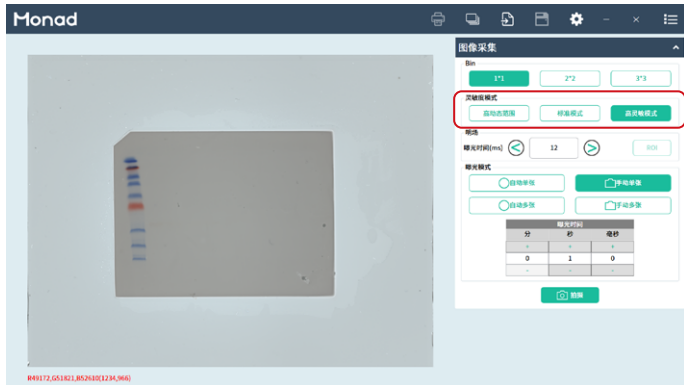
ChipChem&ChipChemi Pro 化学发光成像系统操作速览

一. 开机

后方开关：O 表示关机，I 表示开机，开机后自动进入预览界面。

三. 设置灵敏度

根据样品实际情况选择灵敏度，一般选择标准模式。



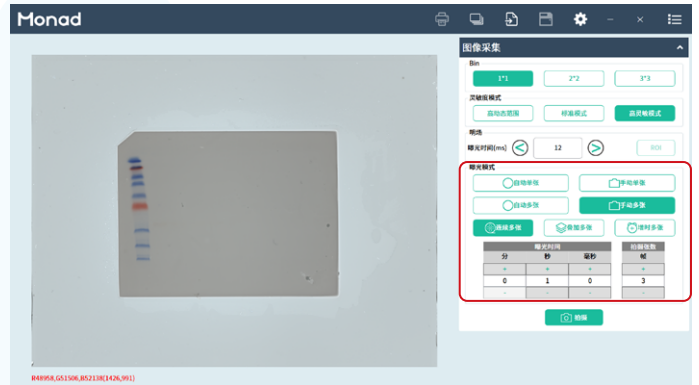
二. 放置样品

打开仪器上盖，将 WB 膜倒扣在感光芯片上，合上上盖。

四. 拍摄

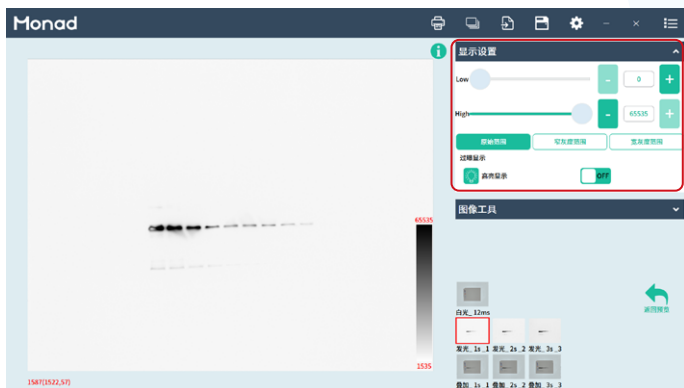
选择手动单张模式设置曝光时间，或选择手动多张模式设置曝光时间或张数，点击拍摄。

选择自动多张或自动单张点击拍摄后软件自动计算曝光时间。



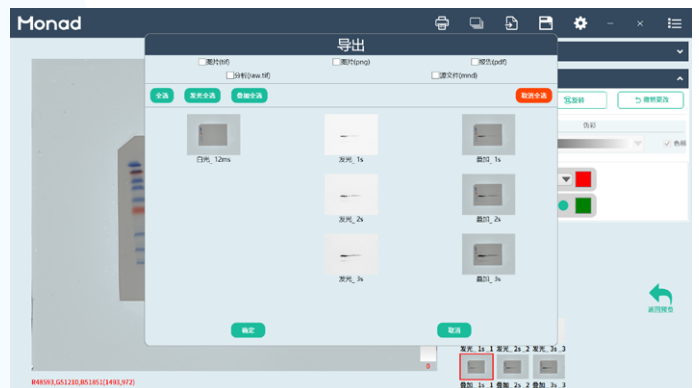
五. 显示调节

可点击宽线性范围（大部分信号处于线性范围内）或高灵敏范围（弱信号条带显示更明显）软件自动给出显示范围；亦可手动调节，调高 Low 值，去除背景，降低 High 值，增强条带显示。



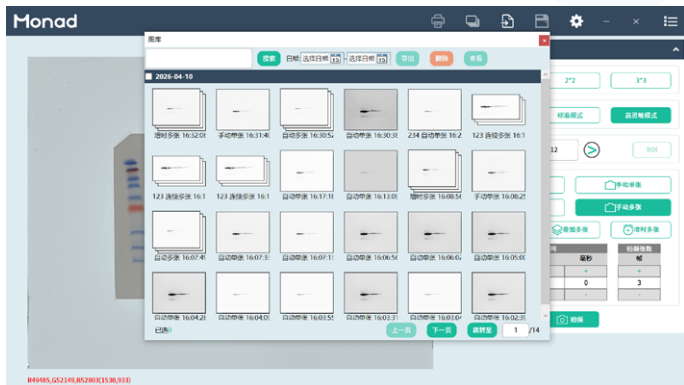
六. 导出及导入

根据实验需求，可全 5 种格式导出。
其中 MND 格式为原文件，可再次导入调整。



七. 图库

图库显示该用户近期采集的图片，可打开查看编辑以及批量导出、删除。



八. 关机

先关闭软件，再关闭电脑，最后关闭仪器后方电源按钮。