

ChipChemi


ChipChemi


ChipChemi


ChipChemi

ChipChemi



 超高灵敏度

 极速成像

 智能软件

ChipChemi 系列 化学发光成像系统

ChipChemi / ChipChemi Pro 化学发光成像系统

170 cm²

天文探测级

大 靶面感光芯片

接触式

无损 信号检测

超 **高** 灵敏度

超 **95%** 样品

1s 极速成像

真彩还原技术

一键获取 **彩色** Marker



ChipChemi 化学发光成像系统系列采用最新一代光子无损式成像技术，样品与感光芯片直接接触，信号无损转化，绝大多数样本可以在 1s 内急速捕获，提供空前的高灵敏度、低噪声、宽动态范围的高质量图像。采用真彩还原技术，获取理想的彩色 Marker 和 merge 图。智能且科学的拍摄软件，从源头保障图像的真实性与可靠性。轻奢流线型外观设计，让科研更具仪式感。

应用范围

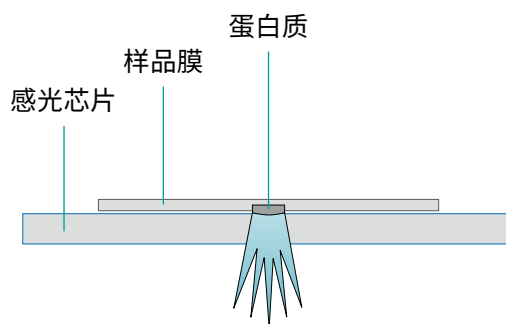
基于化学发光法检测的 Western blot、Southern blot、Northern blot、Dot blot 等实验，以及蛋白凝胶成像、同位素直接成像。

仪器特点

➔ 超高灵敏度

- 采用天文观测级大靶面 sCMOS，接受的光子更多、光电转化效率更高、信噪比更高
- 近场 Lens-free 接触式成像设计，光信号无损传输
- 灵敏度与动态范围提高 2 个数量级

170 cm²
感光芯片

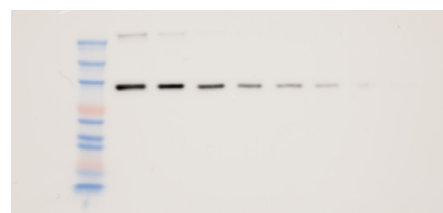


📸 极速成像

- 告别开机等待制冷，即刻开拍
- 超高的检测灵敏度使超 95% 的样品可在 1s 内曝光出高质量图像
- 极大缩短采集样品所需时间，高效省时

🌈 彩色 Marker

- 真彩还原技术，生成彩色 Marker 图像
- 轻松辨别分子量，图像高级更逼真



🧠 智能软件

- 软件操作逻辑简单，一键生成化学发光，Marker，叠加三种图像
- 三档灵敏度调节、多种曝光模式可选，兼容更多样本
- 支持用户管理，原始数据分账号保存，保障数据安全
- 智能图库，自动保存原始数据
- 自带编辑模块，无需跨软件可快速编辑、标注图片



👉 轻奢外观

- 一体机设计，安装简单，节省空间
- 13.3 英寸大屏幕，操作舒适、流畅
- 黑色哑光机身，点缀亮银色把手，同时兼具静电导出功能
- 流线型外观设计，工学和美学高度融合



配置参数

货号	GD50801	GD50802
型号	ChipChemi	ChipChemi Pro
名称	化学发光成像系统	
传感器类型	sCMOS (科学级 CMOS)	
芯片感光面积	170 cm ²	
有效拍摄面积	167 cm ²	
像素	182.4 万像素 (1520 × 1200)	
像素尺寸	96 μm × 96 μm	
满阱电子数	600 万 e ⁻	
屏幕尺寸	13.3 英寸	
灵敏度模式	标准模式、高灵敏模式、超灵敏模式	
拍照模式	自动单张、手动单张、自动多张、手动多张	
Marker	黑白	彩色
电源	AC100~230 V, 50/60 HZ, 60 VA MAX	
外形尺寸	34(W) × 49(D) × 14(H) cm	
净重	7.15 kg	

产品信息

货号	名称	描述	规格
GD50801	ChipChemi 化学发光成像系统	13.3 英寸屏幕一体机, 黑白 Marker, 标配鼠标、键盘、防静电镊子、清洁布	1/set
GD50802	ChipChemi Pro 化学发光成像系统	13.3 英寸屏幕一体机, 彩色 Marker, 标配鼠标、键盘、防静电镊子、清洁布	1/set

WB 图像通用发文规范

1. 格式与分辨率

- 最低分辨率: 300 DPI (如《柳叶刀》《Nature》明确要求);
- 格式优先级: TIFF、EPS、PNG (《JEM》明确拒收 JPEG)。

2. 原始数据必须留存

- 所有期刊要求提供未裁剪、未修饰的原始图像;
- 若编辑质疑图像处理, 作者需立即提交原始文件 (《Nature》《JCB》等严格执行)。

3. 分子量标记 (Marker) 规范

- 图中需清晰标注蛋白分子量及 Marker 位置 (《Nature》《Science》强制要求);
- 彩色 Marker 需确保色差明显 (参考 Cell 出版社指南)。

4. 亮度 / 对比度调整原则

- 仅允许全局均匀调整, 且对照组需同步处理;
- 非线性调整或局部删除必须在图注中声明 (《JCB》《JEM》强调)。

5. 严禁这些操作 **✘**

- 增强 / 遮蔽特定区域、移动 / 删除条带;
- 高对比度处理 (多数期刊禁止);
- 背景纯色 (《The Plant Journal》明确拒收白色背景 WB 图)。

 400-928-3698

莫纳 (苏州) 生物科技有限公司
Monad (Suzhou) Biotech Co., Ltd.

江苏省苏州市工业园区杏林街 78 号 13A 栋
E-mail: support@monadbiotech.com
www.monadbiotech.com



关注莫纳生物公众号
福利多多



添加好友
产品答疑 试用 咨询